

Make/Bilmerke: Suzuki Kizashi 2010-	Location: Right side console Plassering: Høyre side konsolle	Self tapping screw: Yes
		Date/Dato: 2010.09.23

English

Step 1: Unclip the panel surrounding the gear shifter by pulling straight up.

Step 2: Unclip the storage tray in the center console by pulling straight up. Use a bending tool to gently pry out the moulding on the passenger side of the console.

Step 3: Locate the arm of DashMount into the recess and use a selftapping screw to secure it to the console frame.

Step 4: Reinstall the moulding and other parts in reversed order.



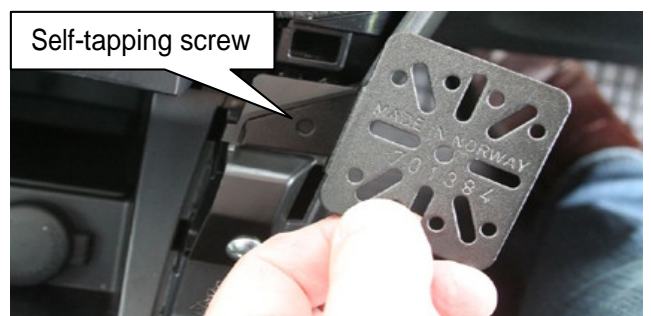
Norsk

Steg 1: Vipp opp panelet rundt girspaken i midtkonsollet. Dette er klipset fast.

Steg 2: Trekk så opp oppbevaringsenheten bak i midtkonsollet. Deretter bruker du et bendeverktøy til å forsiktig trekke ut konsoll-listen. (se bilde)

Steg 3: Plasser så DashMountens arm inn i utsparingen som vist på bildet. Bruk en kort selvgjengende skrue til å sikre DashMounten fast til konsollet.

Steg 4: Sett konsoll-listen på plass igjen. Sett i de andre delene i motsatt rekkefølge.



Important! Clean tape area when tape is required for maximum stability. Press hard on tape for 5-10 seconds.

NB: Rengjør i området hvor tapen skal feste for best mulig stabilitet. Press godt inn i 5-10 sek. slik at tapen fester.

TeleD AS may not be held liable for any damage to a vehicle connected to the installation.

